



Opdracht
Wat planten doen....
Leefomgeving; wonen, werken, ontspanning

Planten doen zoveel meer.....

- Instrumentele waarde van de natuur
- Intrinsieke waarde van de natuur
- Sociale waarde van de natuur
- Esthetische waarde van de natuur

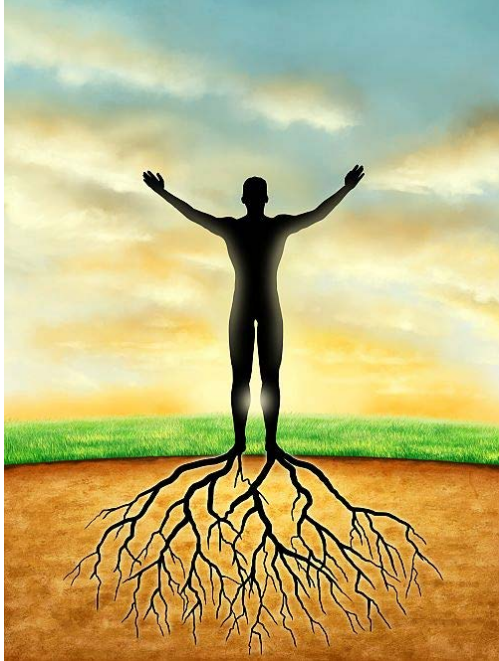
Instrumentele waarde van de natuur (economische, voor heel veel mensen)



Intrinsieke waarde van de natuur (met een ideële doelstelling)



Zingeving, via de natuur kom je in aanraking met de seizoenen, levensprocessen, kringloop van het leven en je eigen plek in het geheel. Alle zintuigen worden op natuurlijke wijze geprikkeld. Natuur geeft rust en geeft ruimte voor emotie.



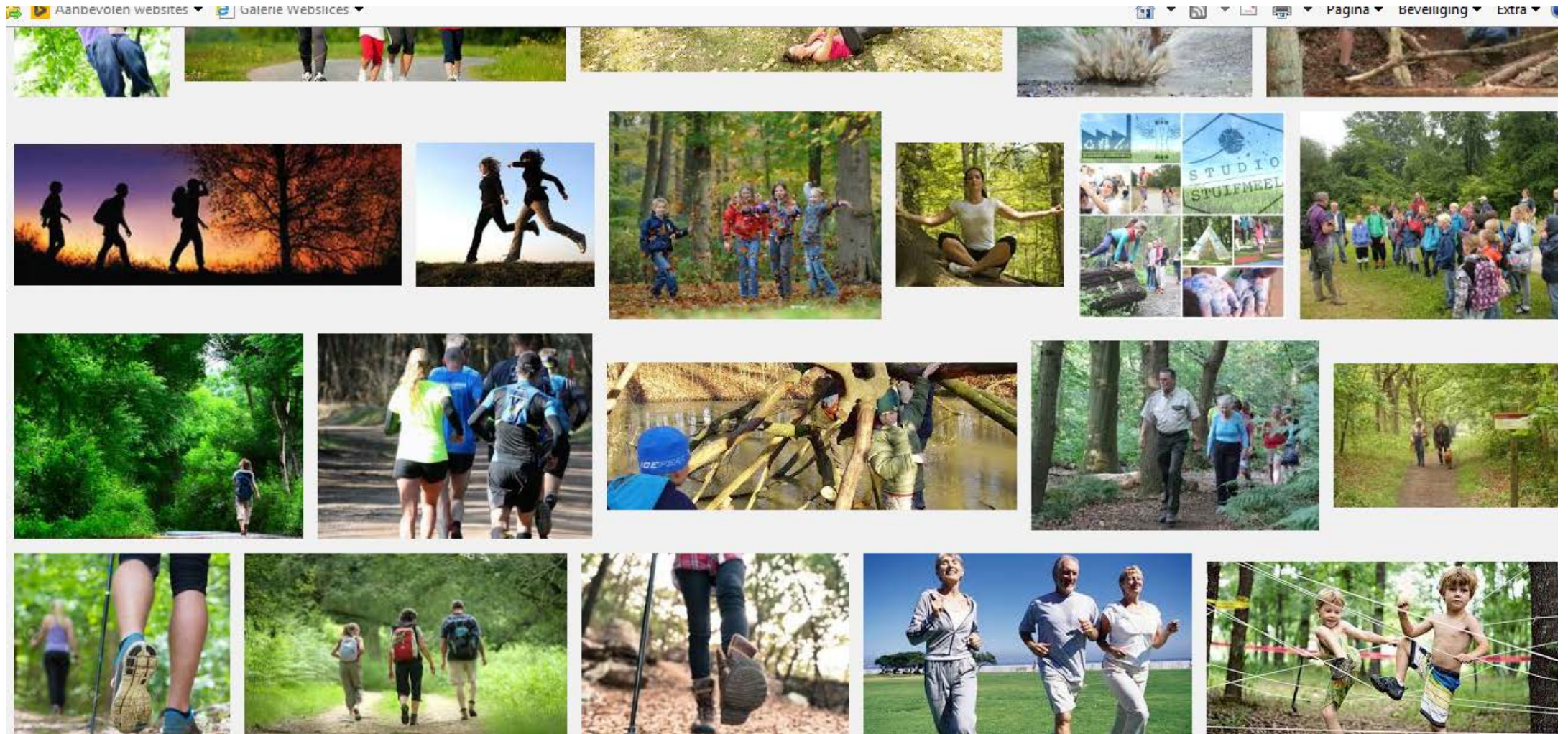
Sociaal recreatieve waarde van de natuur (een sociale functie)



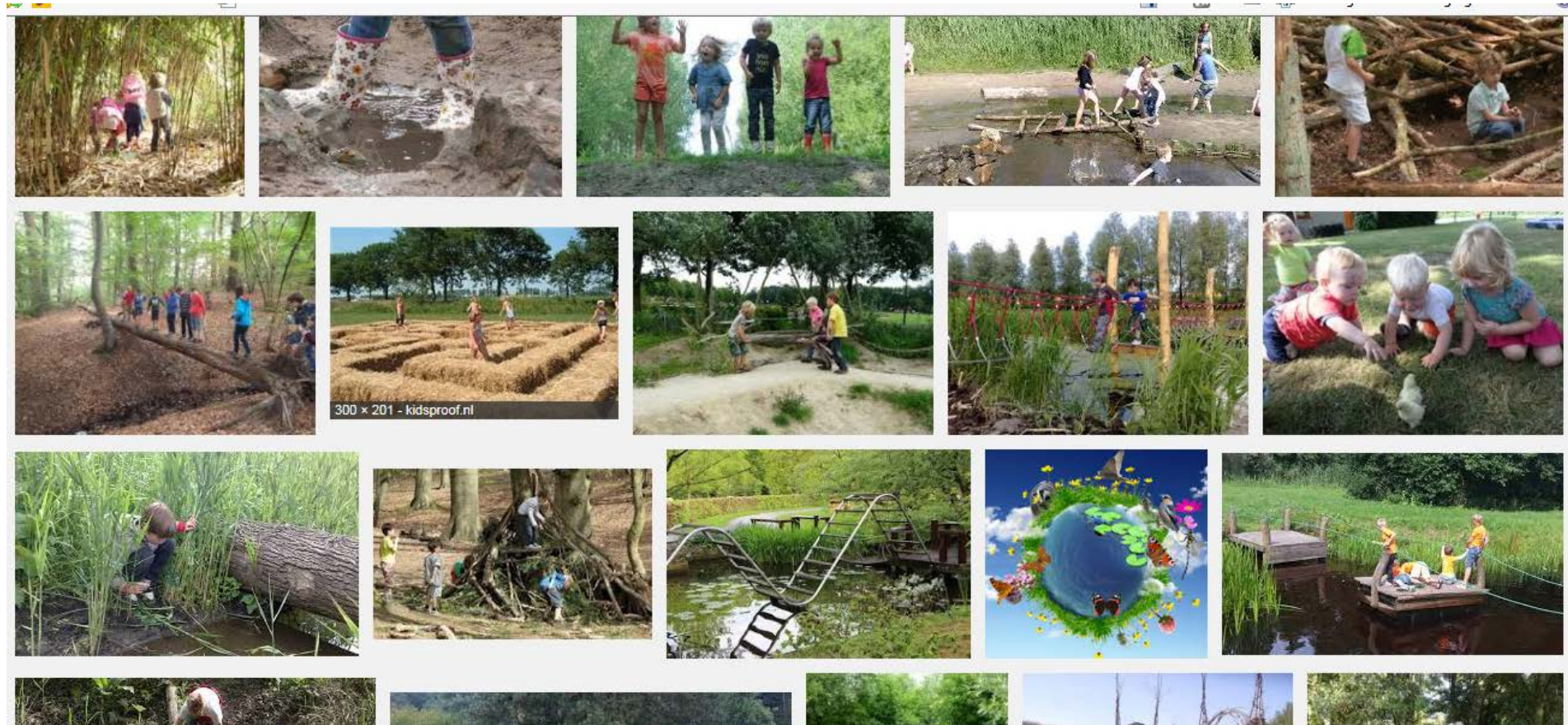
Groenvoorzieningen in een omgeving zorgen voor sociale interactie.
In sociale interactie voelen zich mensen gezonder...



Groene omgeving zet aan tot bewegen...



Natuur stimuleerd vrije ontwikkeling en bevordert de motoriek.....



Effect van groen op je gezondheid

- Herstel van stress en aandacht moeheid
- Stimuleren tot beweging
- Vergemakkelijken van sociaal contact
- Bevorderen van ontwikkeling van kinderen
- Mogelijkheden voor het bieden van persoonlijke ontwikkeling en zingeving



Esthetische waarde van de natuur



Wat betekenen planten voor openbare ruimtes?

- Fotografeer beplanting in 3 verschillende openbare of sociale ruimtes. Geef antwoord op de volgende vragen;
- Wat is de functie van de openbare ruimte?
- Wat is het effect op de ruimte door de toevoeging van de beplanting?
- Heeft het effect op gezondheid?
- Wat zijn de groeiomstandigheden van de beplanting?
- Hoe wordt de beplanting verzorgd? Wat is daarvoor nodig?

Pinterest bord ; Groene leefomgeving

- Zoek 10 afbeelding
- waarin je kunt zien hoe een binnen-omgeving groener kan worden.
- Aan kan zetten tot beweging.
- Zorgt voor ontspanning.
- Esthetisch wordt toegepast.

Planten en gezondheid

- Voeding/eetbare bloemen en planten
- Geneeskrachtige en stimulerende werking van